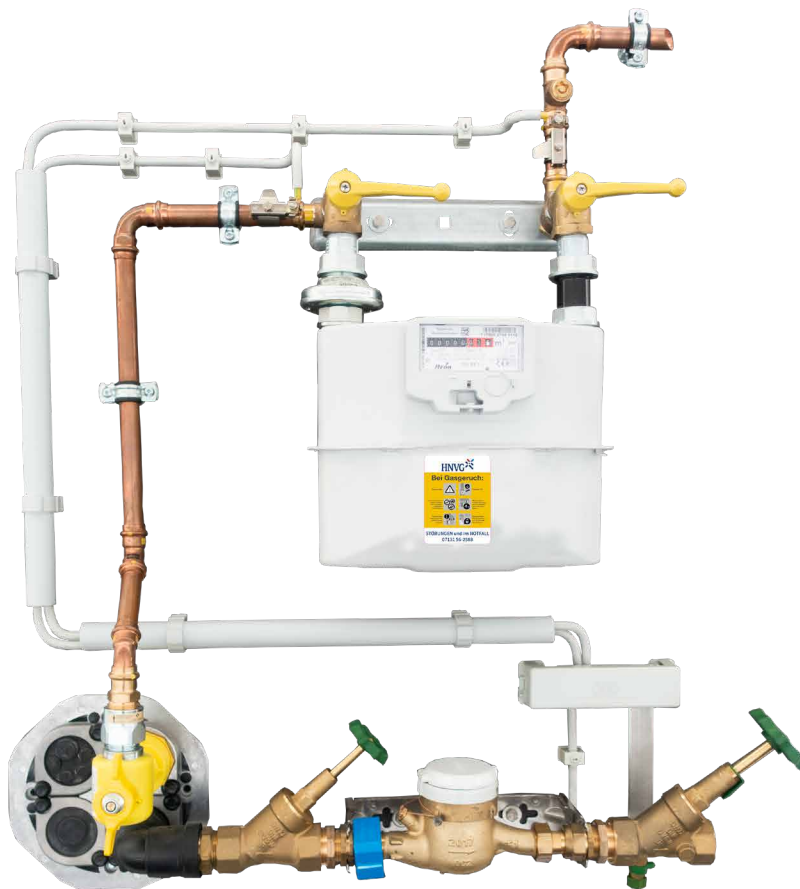


Einbaurichtlinien von G 4 bis G 25

Niederdrucknetz bis 100 mbar / mit Zählerregler, Ausgangsdruck 23 mbar



Regler und Zähler bis G 6 (Bemaßung blau)

Zählergröße	Leistungsbezug	Max. Wärmeleistung	Anschluss	Zählerplatte
BGZ G 4	0,04 m ³ /h bis 6 m ³ /h	50 kW	1" DN 25	250 mm
BGZ G 6	0,06 m ³ /h bis 10 m ³ /h	80 kW	1" DN 25	250 mm

Regler	Typ	Einbaulänge	Anschluss	Verschraubung
Zählerregler	ZRS 3/6S	50 mm	DN 25	DN 25

Regler und Zähler von G 16 bis G 25 (Bemaßung rot)

Zählergröße	Leistungsbezug	Max. Wärmeleistung	Anschluss	Zählerplatte
BGZ G 16	0,16 m ³ /h bis 25 m ³ /h	200 kW	DN 40	280 mm
BGZ G 25	0,25 m ³ /h bis 40 m ³ /h	350 kW	DN 50	335 mm

Regler	Typ	Einbaulänge	Anschluss	Verschraubung
Zählerregler	ZRS 100 S bis 150 kW	60 mm	DN 40	DN 40
Zählerregler	HZR 40 Z bis 200 kW	205 mm	DN 40	DN 40
Zählerregler	HZR 50 Z bis 350 kW	205 mm	DN 50	DN 40

Die Abbildungen zeigen beispielhaft den ordnungsgemäßen Messaufbau. Die Anlage muss nach den anerkannten Regeln der Technik berechnet und installiert werden.

Einbau eines Gasströmungswächters nach G 600, bis 110 kW bei Einzelgeräten und bis 130 kW bei Summenanlagen.

Eine Erdverbindung von „Potenzialausgleich“ (mind. 6 mm²) muss vor Inbetriebnahme so nah wie möglich an den Hausanschluss angebracht sein.

Ansprechpartner HNVG:

Messstellenbetrieb: 07131/56-4006 • msb@hnvg.de

Netzmanagement: 07131/56-4407 • netzanschlussmanagement@hnvg.de

Muster Installationsaufbau Niederdrucknetz bis 100 mbar

