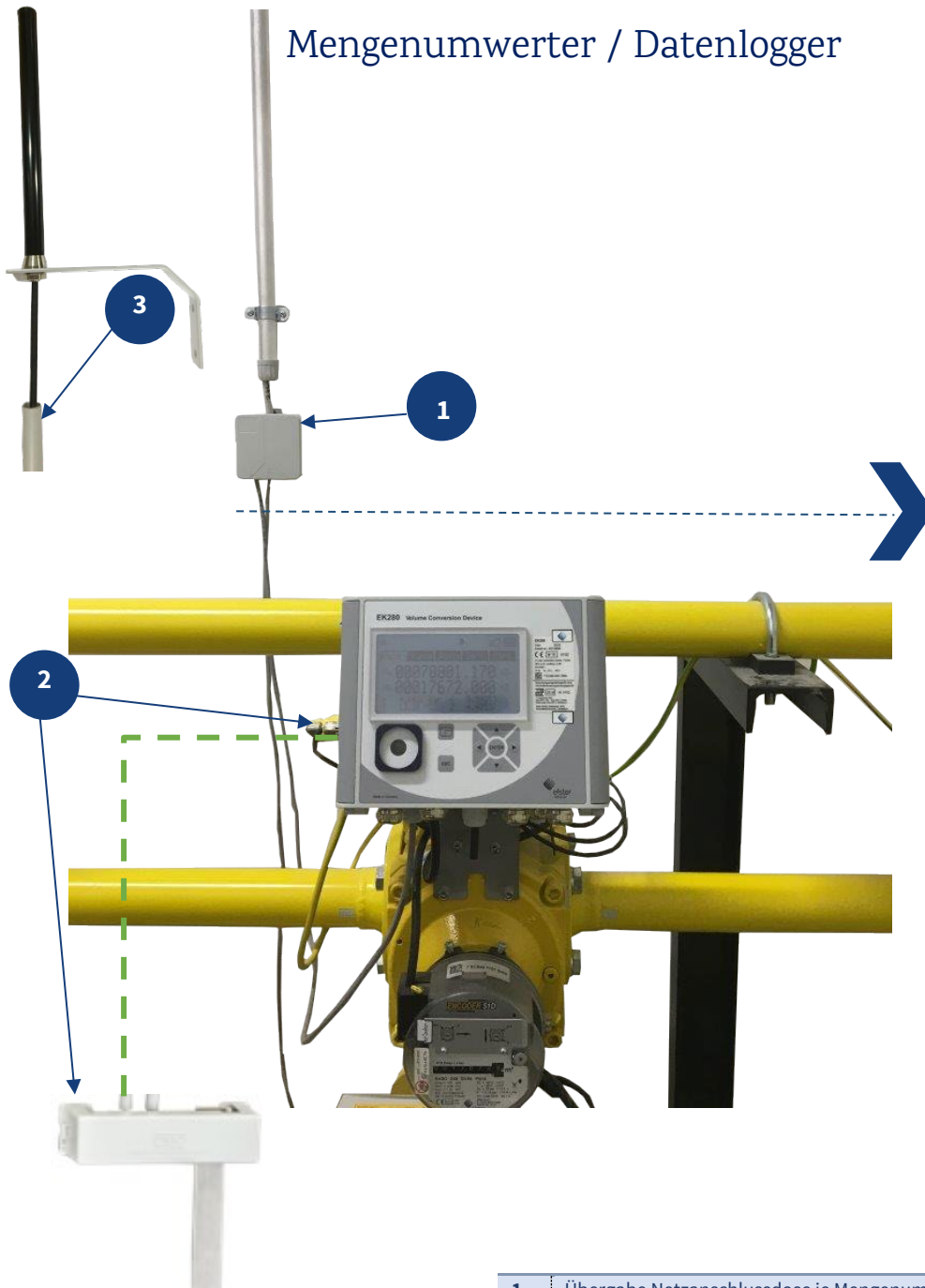


Einbaurichtlinie

Mengenumwerter / Datenlogger



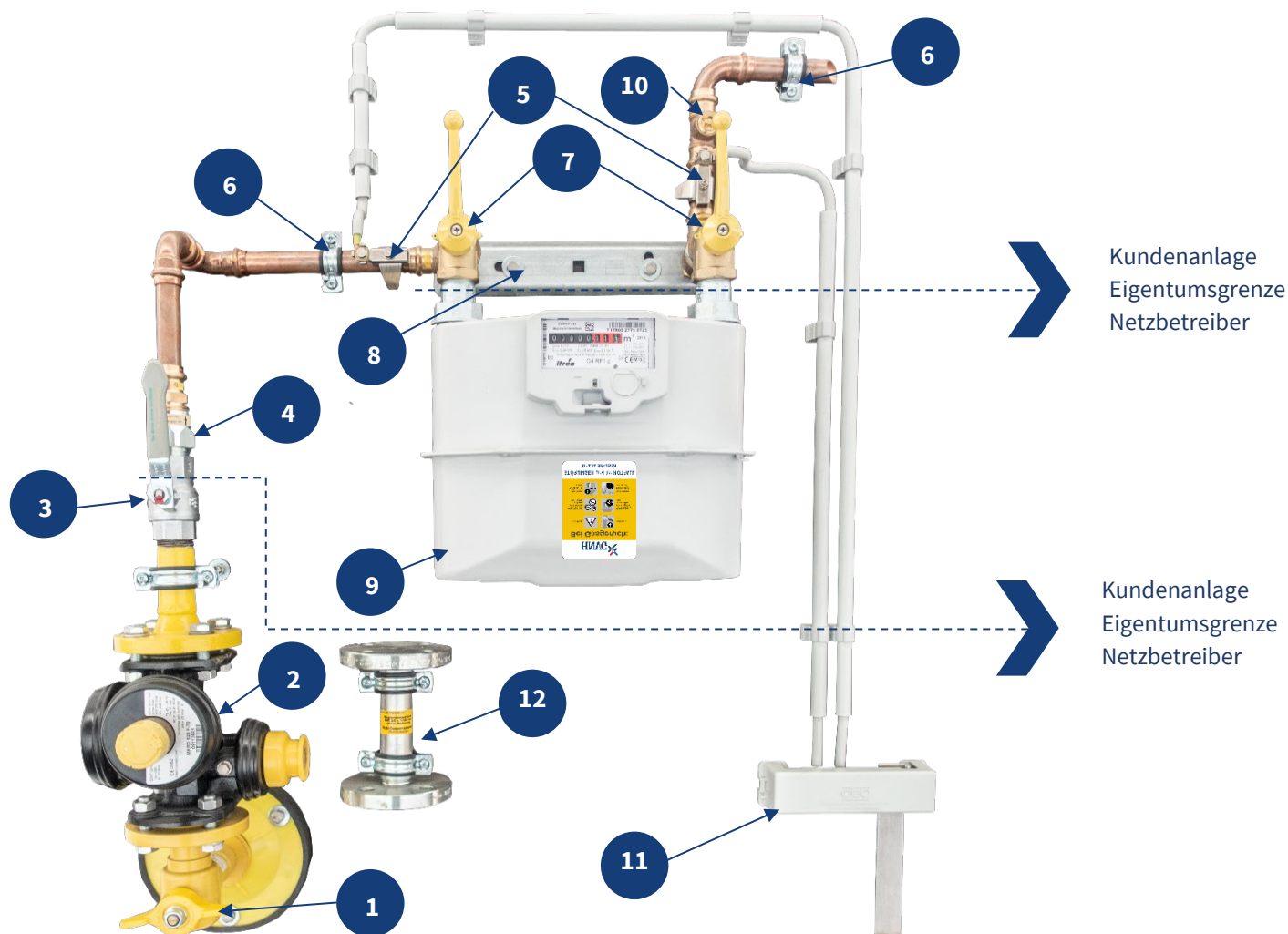
Kundenanlage
Eigentumsgrenze
Netzbetreiber

Ansprechpartner

Netzmanagement: netzanschlussmanagement@hnvg.de
Messstellenbetrieb: msb@hnvg.de

- 1 Übergabe Netzanschlussdose je Mengenumwerter mit einem separat (min. 6 A) abgesicherten Stromkreis 230 Volt, mit einem max. Abstand von 1,0 m. Ausschließlich über eine Anschlussdose mit Klemmen für flexible Adern bis 2,5 mm². Anschluss muss nach VDE Richtlinien erfolgen.
- 2 Potenzialausgleichsanschluss nur bei Mengenumwerter. Anschluss Schraube M5 für Kabelschuhe, min. 6 mm² Erdungskabel, direkt zur Potenzialausgleichsschiene ohne Unterbrechung.
- 3 Eine GSM Verbindung zur Datenübertragung ist notwendig. Gegebenfalls muss bei schlechtem Empfang eine Verbindung zur Außenseite der Hauswand hergestellt werden. Dies erfordert einen Durchbruch mit einem 20 mm Ø sowie ein Leerrohr M20 mit einer max. Länge von 12 m bis zum Mengenumwerter. Standpunkt der Antenne ist mit der HNVG abzustimmen.

Einbaurichtlinien bis G 25 Heilbronn Hochdrucknetz Druckstufe 1-5 bar



Kundenanlage
Eigentumsgrenze
Netzbetreiber

Kundenanlage
Eigentumsgrenze
Netzbetreiber

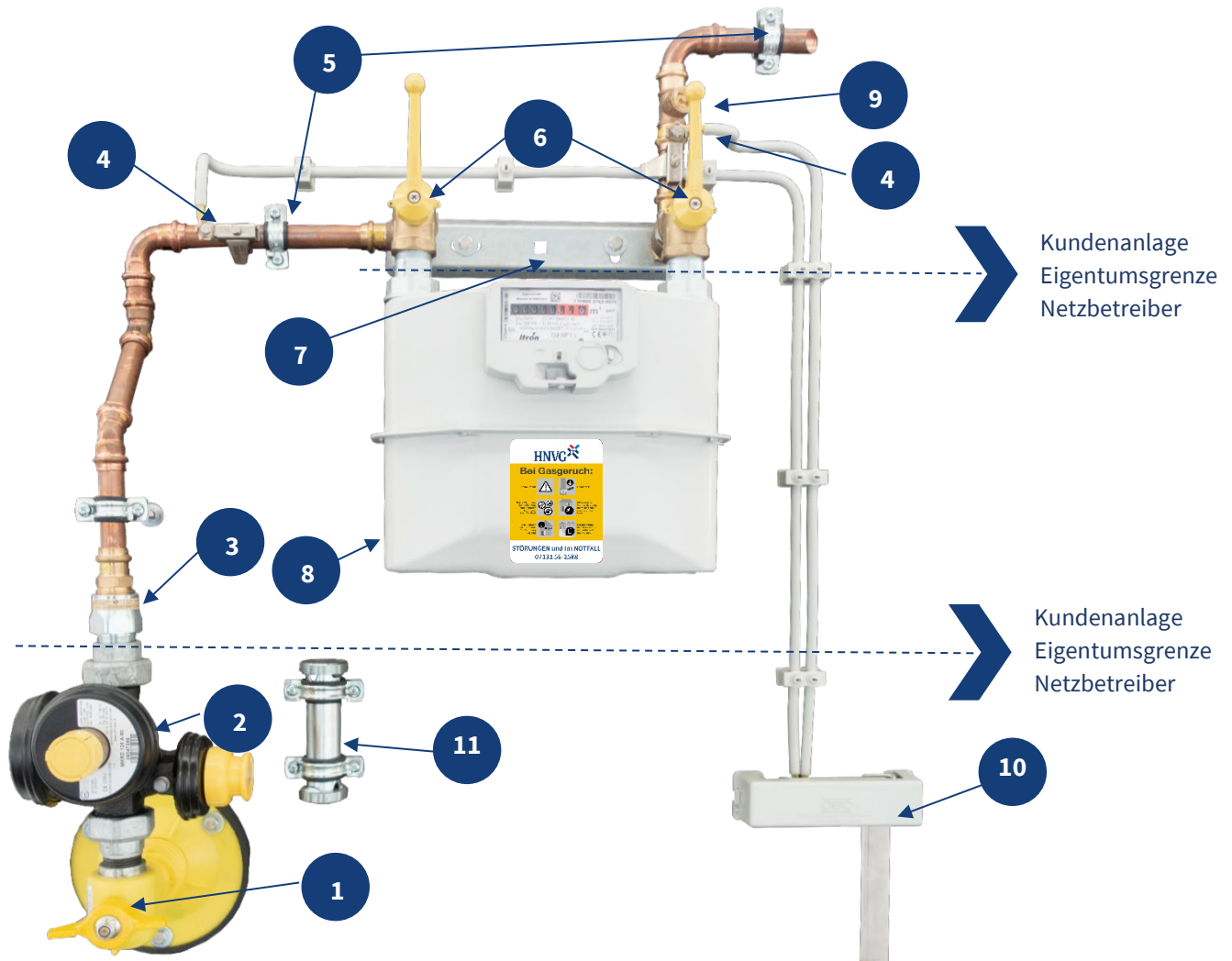
Zählergröße	Anschluss	DN	max. Leistung	Maß L
G 4	1"	DN 25	60 kW	250 mm
G 6	1"	DN 25	100 kW	250 mm
G 16	1 1/2"	DN 40	250 kW	280 mm
G 25	2"	DN 50	400 kW	335 mm

- 1 Hauptabsperreinrichtung
- 2 Gasdruckregler
- 3 Absperreinrichtung
- 4 Gasströmungswächter Fließrichtung beachten
(**Typenschild von vorne lesbar**)
- 5 Potentialausgleich: **direkte** Verbindung von der Klemme bis zur Potentialausgleichsschiene, diese darf sich vor oder nach dem Zähler befinden.
- 6 Rohrschelle
- 7 Gaseckhahn
- 8 Gasmesserplatte, Zollplatte mit Winkel- oder Gelenkstück
- 9 2 Stutzen - Gaszähler
- 10 Prüfanschluss mit Sicherheitsstopfen (Seppelfricke)
- 11 Potentialausgleich
- 12 Passstück als Montagehilfe (**Bereitstellung HNVG**)

Ansprechpartner

Netzmanagement: netzanschlussmanagement@hsvg.de
Messstellenbetrieb: msb@hsvg.de

Einbaurichtlinien bis G 25 Talheim und Flein Druckstufe kleiner 1 bar



Kundenanlage
Eigentumsgrenze
Netzbetreiber

Kundenanlage
Eigentumsgrenze
Netzbetreiber

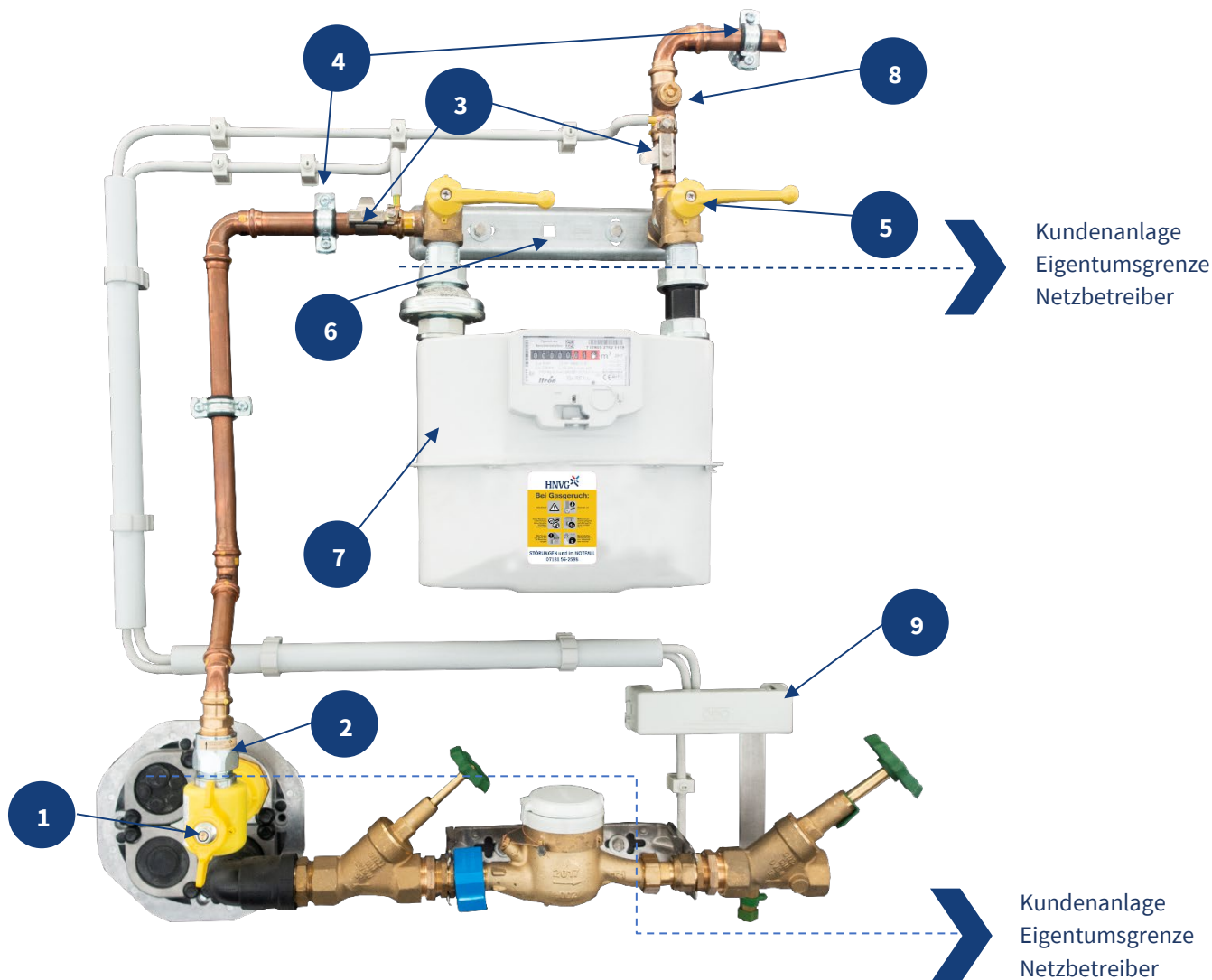
Zählergröße	Anschluss	DN	max. Leistung	Maß L
G 4	1"	DN 25	60 kW	250 mm
G 6	1"	DN 25	100 kW	250 mm
G 16	1 1/2"	DN 40	250 kW	280 mm
G 25	2"	DN 50	400 kW	335 mm

1	Hauptabsperreinrichtung
2	Gasdruckregler
3	Gasströmungswächter, Fließrichtung beachten (Typenschild von vorne lesbar)
4	Potentialausgleich: direkte Verbindung von der Klemme bis zur Potentialausgleichsschiene, diese darf sich vor oder nach dem Zähler befinden.
5	Rohrschelle
6	Gaseckhahn
7	Gasmesserplatte, Zollplatte mit Winkel- oder Gelenkstück
8	2 Stutzen - Gaszähler
9	Prüfanschluss mit Sicherheitsstopfen (Seppelfricke)
10	Potentialausgleichsschiene
11	Passtück als Montagehilfe (Bereitstellung HNVG)

Ansprechpartner

Netzmanagement: netzanschlussmanagement@hnvg.de
Messstellenbetrieb: msb@hnvg.de

Einbaurichtlinien bis G 25 Heilbronn Niederdrucknetz Druckstufe kleiner 100 mbar



Kundenanlage
Eigenumsgränze
Netzbetreiber

Kundenanlage
Eigenumsgränze
Netzbetreiber

Zählergröße	Anschluss	DN	max. Leistung	Maß L
G 4	1"	DN 25	60 kW	250 mm
G 6	1"	DN 25	100 kW	250 mm
G 16	1 1/2"	DN 40	250 kW	280 mm
G 25	2"	DN 50	400 kW	335 mm

1	Hauptabsperreinrichtung
2	Gasströmungswächter Fließrichtung beachten (Typenschild von vorne lesbar)
3	Potentialausgleich: direkte Verbindung von der Klemme bis zur Potenzialausgleichsschiene, diese darf sich vor oder nach dem Zähler befinden.
4	Rohrschelle
5	Gaseckhahn
6	Gasmesserplatte, Zollplatte mit Winkel- oder Gelenkstück
7	2 Stutzen - Gaszähler
8	Prüfanschluss mit Sicherheitsstopfen (Seppelfricke)
9	Potentialausgleichsschiene

Ansprechpartner

Netzmanagement: netzanschlussmanagement@hnvg.de
Messstellenbetrieb: msb@hnvg.de